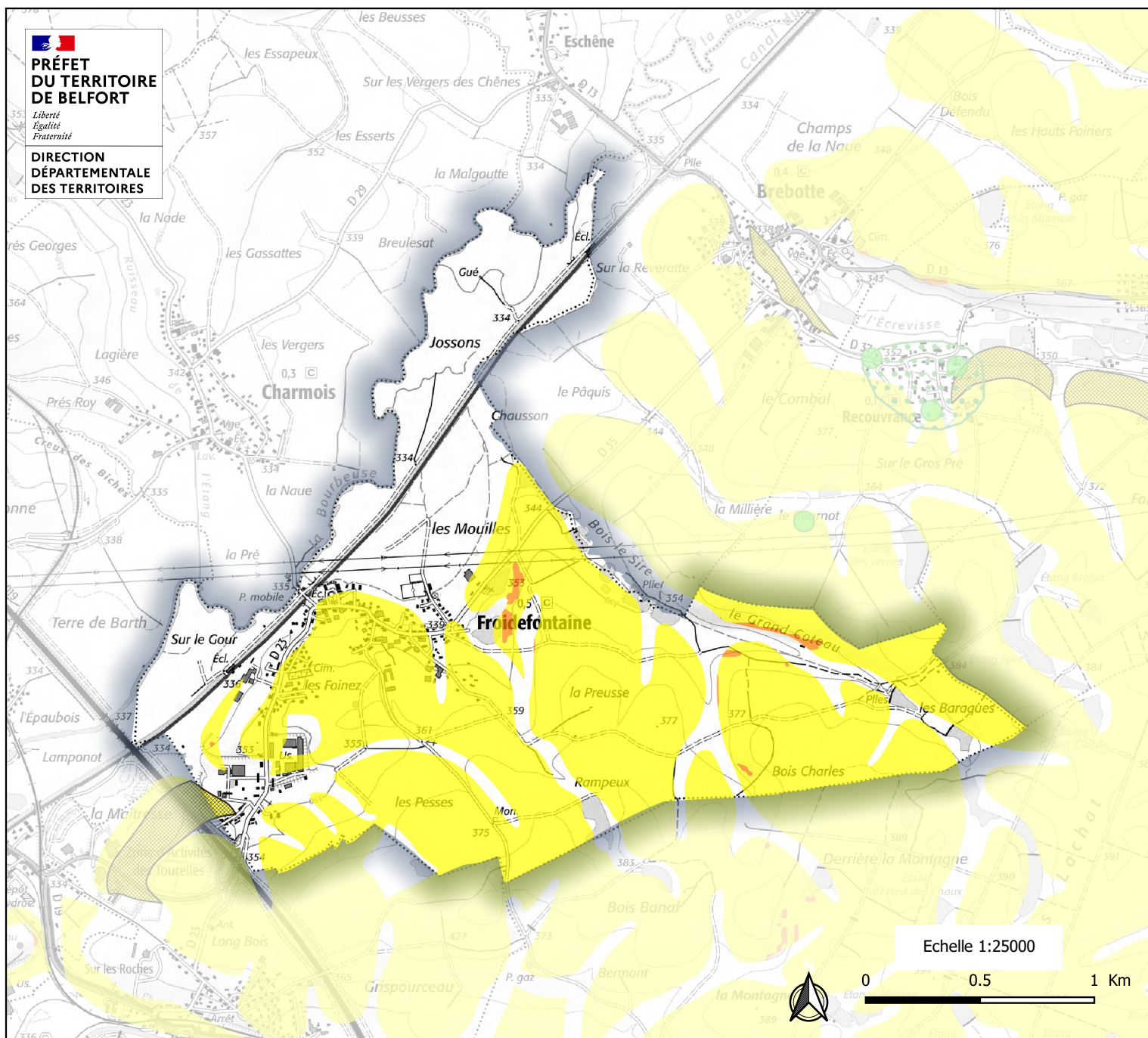


Commune de Froidefontaine



Phénomènes d'Eboulement

- Eboulement avéré
- Falaise
- Zone de potentielle chute de blocs

Phénomènes d'Erosion de berges

- Erosion de berge avérée

Phénomènes d'Affaissements / Effondrements

- Zonage de forte densité d'indices
- Zonage de moyenne densité d'indices
- Indice ponctuel (diam. 90 m)

Phénomènes de Liquéfaction des sols

- Zone sensible à la liquéfaction en zone de sismicité 3
- Zone sensible à la liquéfaction en zone de sismicité 4

Phénomènes de Glissements de terrain

- Éboulis
- Glissement avéré (BD-MVT)
- Zone de faible susceptibilité aux glissements (pente < 8°)
- Zone de moyenne susceptibilité aux glissements (8° < pente < 14°)
- Zone de forte susceptibilité aux glissements (14° < pente < 21°)
- Zone de très forte susceptibilité aux glissements (pente > 21°)